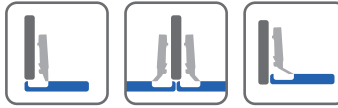


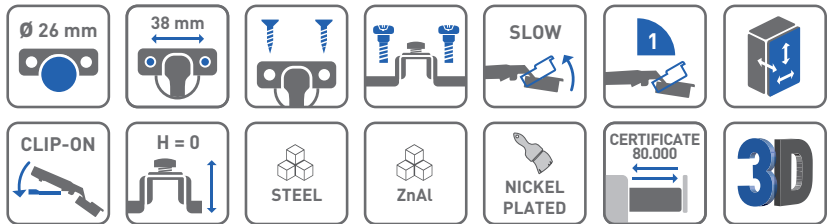
Zawias hydrauliczny mini ZP-CIHC
 Hydraulic hinge mini ZP-CIHC
 Гидравлическая петля мини ZP-CIHC



ZASTOSOWANIE / APPLICATION / ПРИМЕНЕНИЕ



PARAMETRY / CHARACTERISTICS / ХАРАКТЕРИСТИКИ



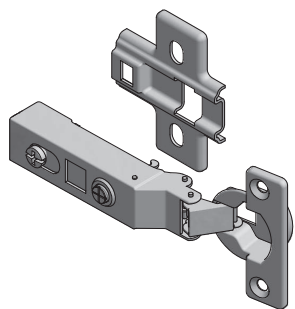
PAKOWANIE / PACKING / УПАКОВКА



SKŁAD ZESTAWU / SET INCLUDES / КОМПЛЕКТАЦИЯ



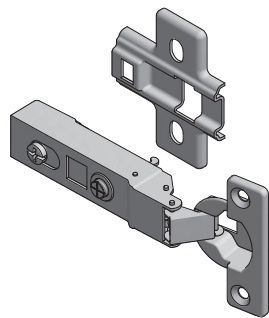
ZAWIAS NAKŁADANY
 OVERLAY DOOR
 НАКЛАДНАЯ ПЕТЛЯ



HO	ZP-CIHC090ZE	x 2	x 2



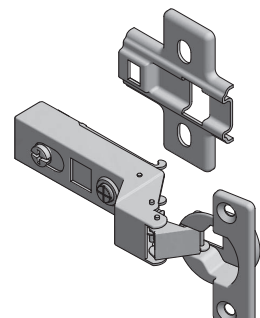
ZAWIAS BLIŹNIACZY
 TWIN OVERLAY DOOR
 ПОЛУНАКЛАДНАЯ ПЕТЛЯ



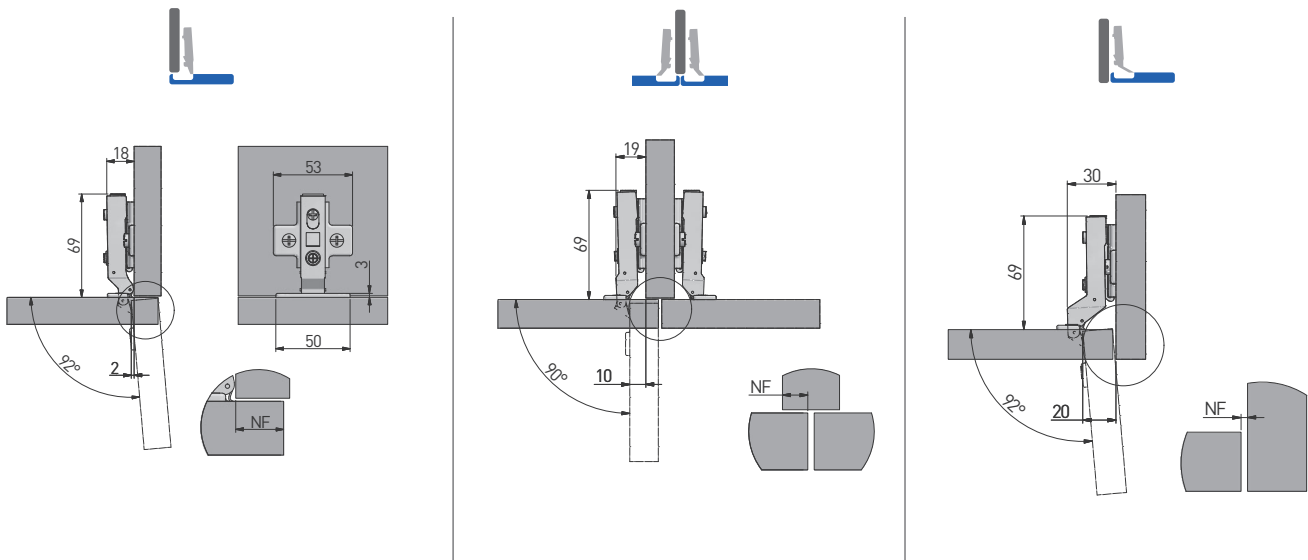
HO	ZP-CIHC080ZE	x 2	x 2



ZAWIAS WPUSZCZANY
 INSET DOOR
 ВКЛАДНАЯ ПЕТЛЯ



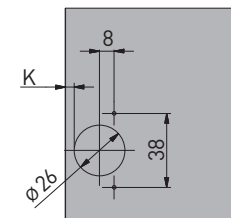
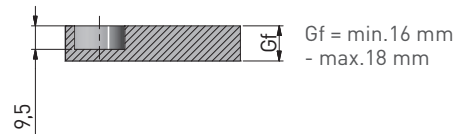
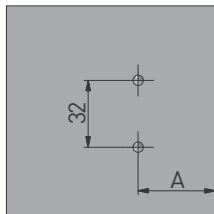
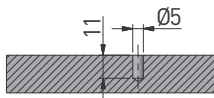
HO	ZP-CIHC070ZE	x 2	x 2



MONTAŻ / MOUNTING / МОНТАЖ

montaż prowadnika w korpusie
mounting plate installation
присадка под ответную планку

montaż puszki we froncie
hinge cup installation
присадка под чашку петли



A = 37	A = 37	A = 37 + 1,5 + Gf

A = odległość prowadnika od krawędzi (mm)
gap between mounting plate and the cabinet edge (mm)
расстояние от ответной планки до края (мм)

NF	11	12	13	14	15	4	5	6	7	8	-6	-5	-4	-3	-2
H = 0	K		3	4	5			3	4	5			3	4	5

NF = natożenie frontu (mm)
front overlay (mm)
наложение фасада (мм)

H = wysokość prowadnika
mounting plate height
высота ответной планки

K = odległość puszki od krawędzi (mm)
gap between hinge cup and cabinet edge (mm)
расстояние от чашки петли до края (мм)

Gf = grubość frontu
front thickness
толщина фасада

REGULACJA / ADJUSTMENT / РЕГУЛИРОВКА



± 2 mm



± 2 mm



± 2 mm